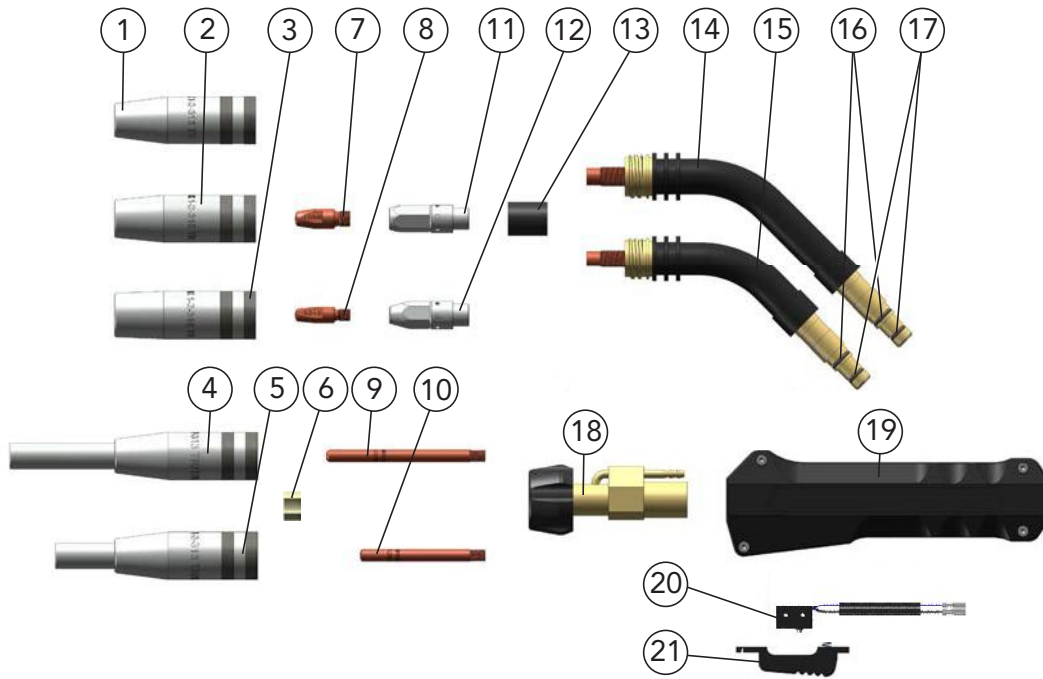


Pistolenköpfe DIX MWS/MWL 330 45°



Benennung	Abmessungen	Bestellbezeichnung	Artikelnummer
1 Gasdüse	ø 13 mm	DIX 1-2-313 TR	6290103130
2 Gasdüse	ø 15 mm	DIX 1-2-315 TR	6290103150
3 Gasdüse	ø 18 mm	DIX 1-2-318 TR	6290103180
4 Engspaltgasdüse*	ø 13 x 125mm	DIX 1-2-313 TR/125	6290103131
5 Engspaltgasdüse	ø 13 x 102mm	DIX 1-2-313 TR/102	P629010KI001
6 Zentrierstern		DIX 1-2-010/115	629010014
7 Kontaktspitze	M8 x 28 mm	DIX 3-2-__ M8	6290301__
Kkontaktspitze	M8 x 28 mm	DIX 3-2-__ M8 CR-ZR	6290331__
8 Kontaktspitze	M6 x 28 mm	DIX 3-2-__	6290300__
Kkontaktspitze	M6 x 28 mm	DIX 3-2-__ CR-ZR	6290330__
9 Kontaktspitze, für Pos. 4*	M6 x 80 mm	DIX 3-1-__ /80	6190394__
10 Kontaktspitze, für Pos. 5	M6 x 63 mm	DIX 3-1-1.2/63	P619039HM003
11 Sockel	M8	DIX 4-2-K M8	629040110
12 Sockel	M6	DIX 4-2-K M6	629040010
13 Isolierhülse		DIX 10-2	629100000
14 Pistoleneinsatz	45° lang	DIX 6-2-330 WS 45°	62906073354
15 Pistoleneinsatz	45° kurz	DIX 6-2-330 WL 45°	62906073344
16 O-Ring 9x1,5	(VPE 10 Stück)		629900267
17 O-Ring 7x1,5	(VPE 10 Stück)		639159009
18 Pistolenanschluß		DIX 15-2 DW	629150470
19 Gehäuse		DIX 7-2-303 D	629070340
20 Mikroschalter		DIX 8-2	629080000
21 Schaltergehäuse		DIX 9-2	629090000

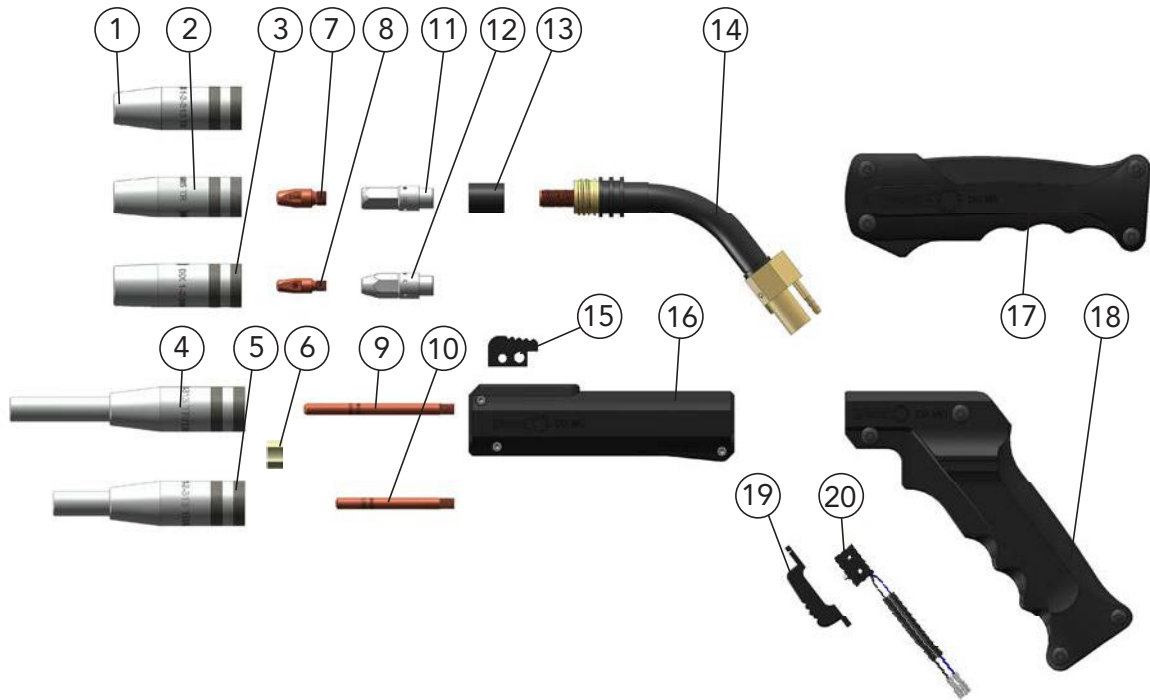
* Nur in Verbindung mit Sockel 4-2K M6, Pos. 12.

-- Definieren Sie hier den Drahtdurchmesser, z.B.: 10 = 1.0 mm oder 12 = 1.2 mm.

- ▶ Standardausrüstung für Drahtdurchmesser 1.0 mm Stahl mit Gasdüse DIX 1-2-315 TR, Kontaktspitze DIX 3-2-1.0 M8 und Sockel DIX 4-2-K M8. Von der Serienausstattung abweichende Varianten auf Anfrage.



BLACKline Garnituren DIX MS/MG/MC 330 (SA) (N)



MIG/MAG Manuell

Benennung	Abmessungen	Bestellbezeichnung	Artikelnummer
1 Gasdüse	ø 13 mm	DIX 1-2-313 TR	6290103130
2 Gasdüse	ø 15 mm	DIX 1-2-315 TR	6290103150
3 Gasdüse	ø 18 mm	DIX 1-2-318 TR	6290103180
4 Engspaltgasdüse*	ø 13 x 125mm	DIX 1-2-313 TR/125	6290103131
5 Engspaltgasdüse	ø 13 x 102mm	DIX 1-2-313 TR/102	P629010KI001
6 Zentrierstern		DIX 1-2-010/115	629010014
7 Kontaktspitze	M8 x 28 mm	DIX 3-2-__ M8	6290301__
Kontaktspitze	M8 x 28 mm	DIX 3-2-__ M8 CR-ZR	6290331__
8 Kontaktspitze	M6 x 28 mm	DIX 3-2-__	6290300__
Kontaktspitze	M6 x 28 mm	DIX 3-2-__ CR-ZR	6290330__
9 Kontaktspitze, für Pos. 4*	M6 x 80 mm	DIX 3-1-__/80	6190394__
10 Kontaktspitze, für Pos. 5	M6 x 63 mm	DIX 3-1-1.2/63	P619039HM003
11 Sockel	M8	DIX 4-2-K M8	629040110
12 Sockel	M6	DIX 4-2-K M6	629040010
13 Isolierhülse		DIX 10-2	629100000
14 Pistoleneinsatz	52°	DIX 6-2-330	6290603310
15 Schaltergehäuse		DIX 9-2 C	629090030
16 Gehäuse		DIX 7-2-303 C	629070330
17 Gehäuse		DIX 7-2-303 S	629070310
18 Gehäuse		DIX 7-2-303 G	629070300
19 Schaltergehäuse		DIX 9-2	629090000
20 Mikroschalter		DIX 8-2	629080000

* Nur in Verbindung mit Sockel 4-2K M6, Pos. 12

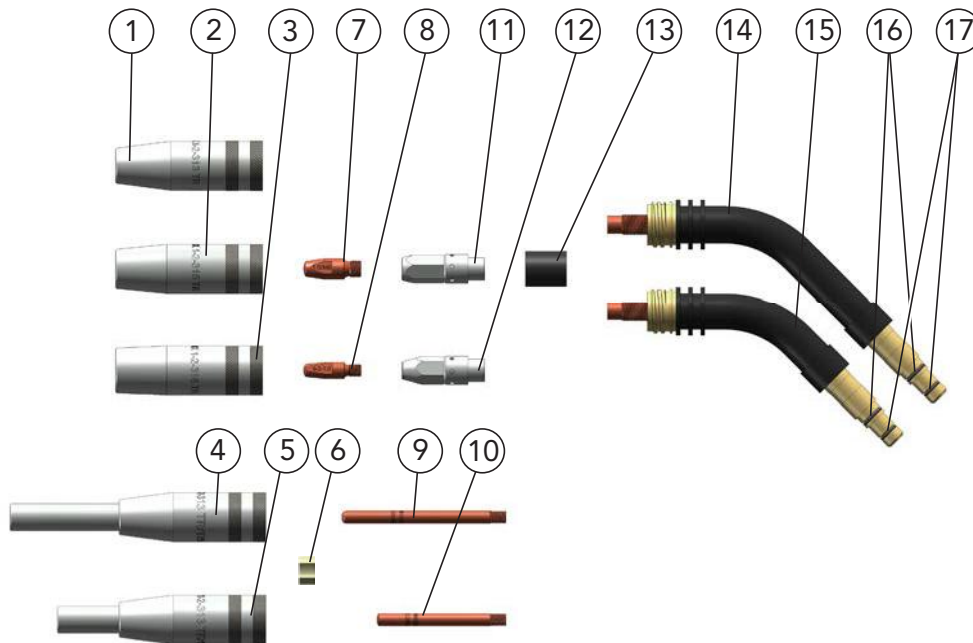
-- Definieren Sie hier den Drahtdurchmesser, z.B.: 10 = 1.0 mm oder 12 = 1.2 mm.



Standardausrüstung für Drahtdurchmesser 1.0 mm Stahl mit Gasdüse DIX 1-2-315 TR, Kontaktspitze DIX 3-2-1.0 M8, Sockel DIX 4-2-K M8 und Drahtführungsspirale DIX DS 4/1,8. Von der Serienausstattung abweichende Varianten auf Anfrage.



Pistolenköpfe DIX MWS/MWL 330 45°



MIG/MAG Manuell

	Benennung	Abmessungen		Bestellbezeichnung	Artikelnummer
1	Gasdüse	ø 13 mm	DIX	1-2-313 TR	6290103130
2	Gasdüse	ø 15 mm	DIX	1-2-315 TR	6290103150
3	Gasdüse	ø 18 mm	DIX	1-2-318 TR	6290103180
4	Engspaltgasdüse*	ø 13 x 125mm	DIX	1-2-313 TR/125	6290103131
5	Engspaltgasdüse	ø 13 x 102mm	DIX	1-2-313 TR/102	P629010KI001
6	Zentrierstern		DIX	1-2-010/115	629010014
7	Kontaktspitze	M8 x 28 mm	DIX	3-2-__ M8	6290301__
	Kontaktspitze	M8 x 28 mm	DIX	3-2-__ M8 CR-ZR	6290331__
8	Kontaktspitze	M6 x 28 mm	DIX	3-2-__	6290300__
	Kontaktspitze	M6 x 28 mm	DIX	3-2-__ CR-ZR	6290330__
9	Kontaktspitze, für Pos. 4*	M6 x 80 mm	DIX	3-1-__/80	6190394__
10	Kontaktspitze, für Pos. 5	M6 x 63 mm	DIX	3-1-1.2/63	P619039HM003
11	Socket	M8	DIX	4-2-K M8	629040110
12	Socket	M6	DIX	4-2-K M6	629040010
13	Isolierhülse		DIX	10-2	629100000
14	Pistoleneinsatz	45° lang	DIX	6-2-330 WS 45°	62906073354
15	Pistoleneinsatz	45° kurz	DIX	6-2-330 WL 45°	62906073344
16	O-Ring 9x1,5	(VPE 10 Stück)			629900267
17	O-Ring 7x1,5	(VPE 10 Stück)			639159009

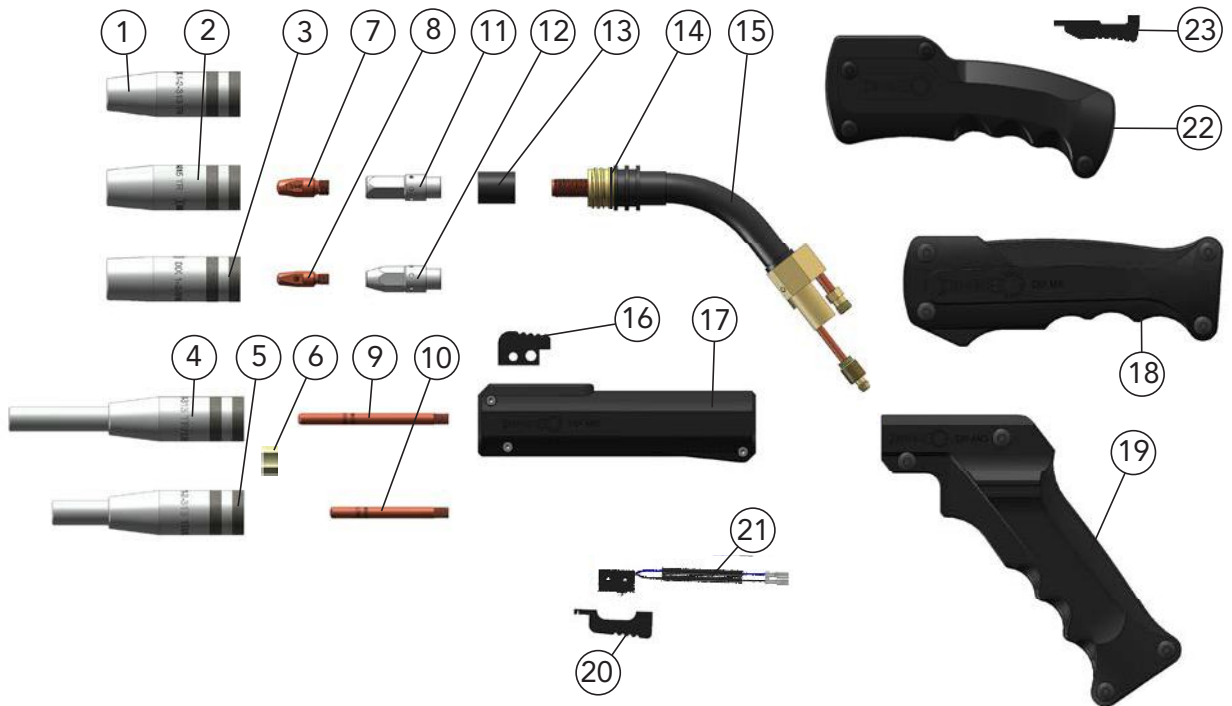
* Nur in Verbindung mit Socket 4-2K M6, Pos. 12.

-- Definieren Sie hier den Drahtdurchmesser, z.B.: 10 = 1.0 mm oder 12 = 1.2 mm.

- ▶ Standardausrüstung für Drahtdurchmesser 1.0 mm Stahl mit Gasdüse DIX 1-2-315 TR, Kontaktspitze DIX 3-2-1.0 M8 und Socket DIX 4-2-K M8. Von der Serienausstattung abweichende Varianten auf Anfrage.



BLACKline Garnituren DIX MSZ/MGZ/MCZ/MNFZ 330 (SAZ) (N)



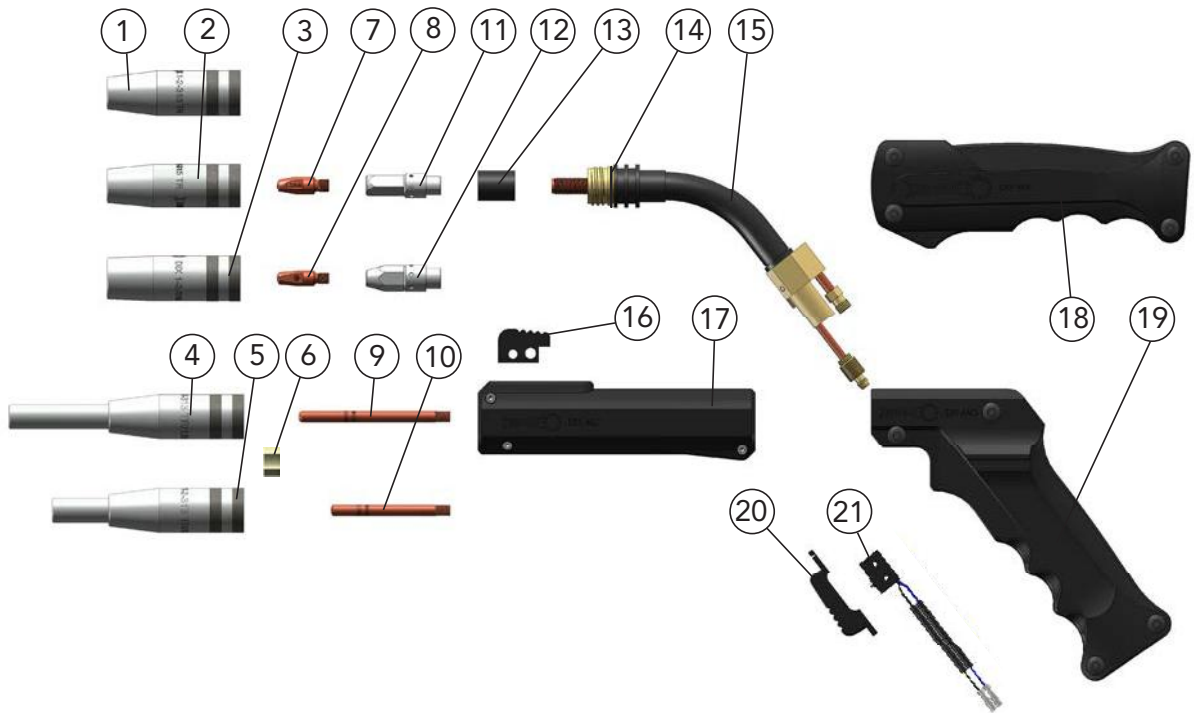
Benennung	Abmessungen	Bestellbezeichnung	Artikelnummer
1 Gasdüse	ø 13 mm	DIX 1-2-313 TR	6290103130
2 Gasdüse	ø 15 mm	DIX 1-2-315 TR	6290103150
3 Gasdüse	ø 18 mm	DIX 1-2-318 TR	6290103180
4 Engspaltgasdüse*	ø 13 x 125mm	DIX 1-2-313 TR/125	6290103131
5 Engspaltgasdüse	ø 13 x 102mm	DIX 1-2-313 TR/102	P629010KI001
6 Zentrierstern		DIX 1-2-010/115	629010014
7 Kontaktspitze	M8 x 28 mm	DIX 3-2-__ M8	6290301__
Kontaktspitze	M8 x 28 mm	DIX 3-2-__ M8 CR-ZR	6290331__
8 Kontaktspitze	M6 x 28 mm	DIX 3-2-__	6290300__
Kontaktspitze	M6 x 28 mm	DIX 3-2-__ CR-ZR	6290330__
9 Kontaktspitze, für Pos. 4*	M6 x 80 mm	DIX 3-1-__/80	6190394__
10 Kontaktspitze, für Pos. 5	M6 x 63 mm	DIX 3-1-1.2/63	P619039HM003
11 Sockel	M8	DIX 4-2-K M8	629040110
12 Sockel	M6	DIX 4-2-K M6	629040010
13 Isolierhülse		DIX 10-2	629100000
14 O-Ring 19x1,5	(VPE 10 Stück)		629073901
15 Pistoleneinsatz	52°	DIX 6-2-330 Z	6290613310
16 Schaltergehäuse		DIX 9-2 C	629090030
17 Gehäuse		DIX 7-2-303 C	629070330
18 Gehäuse		DIX 7-2-303 S	629070310
19 Gehäuse		DIX 7-2-303 G	629070300
20 Schaltergehäuse		DIX 9-2	629090000
21 Mikroschalter		DIX 8-2	629080000
22 Gehäuse		DIX 7-2-330 NF	629070387
23 Schaltergehäuse, für Pos. 22		DIX 9-2-304 S	629090304

* Nur in Verbindung mit Sockel 4-2-K M6, Pos. 12.

-- Definieren Sie hier den Drahtdurchmesser, z.B.: 10 = 1.0 mm oder 12 = 1.2 mm.

► Standardausrüstung für Drahtdurchmesser 1.2 mm Stahl mit Gasdüse DIX 1-2-315 TR, Kontaktspitze DIX 3-2-1.2 M8, Sockel DIX 4-2-K M8 und Drahtführungsspirale DIX DS 4/2,2. Von der Serienausstattung abweichende Varianten auf Anfrage.

BLACKline Garnituren DIX MSZ/MGZ/MCZ 330 SATZ



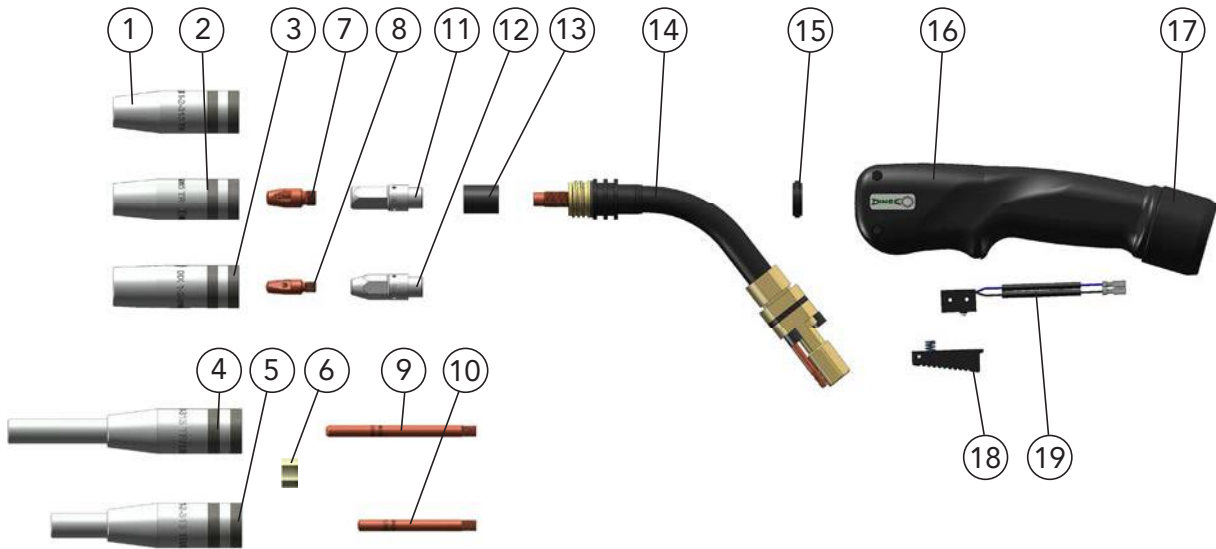
Benennung	Abmessungen	Bestellbezeichnung	Artikelnummer
1 Gasdüse	ø 13 mm	DIX 1-2-313 TR	6290103130
2 Gasdüse	ø 15 mm	DIX 1-2-315 TR	6290103150
3 Gasdüse	ø 18 mm	DIX 1-2-318 TR	6290103180
4 Engspaltgasdüse	ø 13 x 125mm	DIX 1-2-313 TR/125	6290103131
5 Engspaltgasdüse	ø 13 x 102mm	DIX 1-2-313 TR/102	P629010KI001
6 Zentrierstern		DIX 1-2-010/115	629010014
7 Kontaktspitze	M8 x 28 mm	DIX 3-2-__ M8	6290301__
Kkontaktspitze	M8 x 28 mm	DIX 3-2-__ M8 CR-ZR	6290331__
8 Kontaktspitze	M6 x 28 mm	DIX 3-2-__	6290300__
Kkontaktspitze	M6 x 28 mm	DIX 3-2-__ CR-ZR	6290330__
9 Kontaktspitze, für Pos. 4	M6 x 80 mm	DIX 3-1-__/80	6190394__
10 Kontaktspitze, für Pos. 5	M6 x 63 mm	DIX 3-1-1.2/63	P619039HM003
11 Sockel	M8	DIX 4-2-K M8	629040110
12 Sockel	M6	DIX 4-2-K M6	629040010
13 Isolierhülse		DIX 10-2	629100000
14 O-Ring 19x1,5	(VPE 10 Stück)		629073901
15 Pistoleneinsatz	52°	DIX 6-2-330 Z	6290613310
16 Schaltergehäuse		DIX 9-2 C	629090030
17 Gehäuse		DIX 7-2-303 C	629070330
18 Gehäuse		DIX 7-2-303 S	629070310
19 Gehäuse		DIX 7-2-303 G	629070300
20 Schaltergehäuse		DIX 9-2	629090000
21 Mikroschalter		DIX 8-2	629080000

-- Definieren Sie hier den Drahtdurchmesser, z.B.: 10 = 1.0 mm oder 12 = 1.2 mm.

► Standardausrüstung für Drahtdurchmesser 1.2 mm Stahl mit Gasdüse DIX 1-2-315 TR, Kontaktspitze DIX 3-2-1.2 M8, Sockel DIX 4-2-K M8 und Drahtführungsspirale DIX DS 4/2,2. Von der Serienausstattung abweichende Varianten auf Anfrage.



Garnituren DIX MQ 330.neo (SA) (N)



MIG/MAG Manuell

	Benennung	Abmessungen	Bestellbezeichnung	Artikelnummer
1	Gasdüse	ø 13 mm	DIX 1-2-313 TR	6290103130
2	Gasdüse	ø 15 mm	DIX 1-2-315 TR	6290103150
3	Gasdüse	ø 18 mm	DIX 1-2-318 TR	6290103180
4	Engspaltgasdüse*	ø 13 x 125mm	DIX 1-2-313 TR/125	6290103131
5	Engspaltgasdüse	ø 13 x 102mm	DIX 1-2-313 TR/102	P629010KI001
6	Zentrierstern		DIX 1-2-010/115	629010014
7	Kontaktspitze	M8 x 28 mm	DIX 3-2-__ M8	6290301__
	Kontaktspitze	M8 x 28 mm	DIX 3-2-__ M8 CR-ZR	6290331__
8	Kontaktspitze	M6 x 28 mm	DIX 3-2-__	6290300__
	Kontaktspitze	M6 x 28 mm	DIX 3-2-__ CR-ZR	6290330__
9	Kontaktspitze, für Pos. 4*	M6 x 80 mm	DIX 3-1-__/80	6190394__
10	Kontaktspitze, für Pos. 5	M6 x 63 mm	DIX 3-1-1.2/63	P619039HM003
11	Socket	M8	DIX 4-2-K M8	629040110
12	Socket	M6	DIX 4-2-K M6	629040010
13	Isolierhülse		DIX 10-2	629100000
14	Pistoleneinsatz	45°	DIX 6-2-330.neo 45°	6290633345
15	Stützring		DIX H SR 340	629071030
16	Handgriff, mit Pos. 17		DIX H S 2	629071038
17	Haltering		DIX BJ 2-H	629071035
18	Schaltergehäuse		DIX S5	629071147
19	Mikroschalter		DIX 8-2	629080000
	Schalterhalterung, ohne Abb.		DIX BR 8-2	629071032

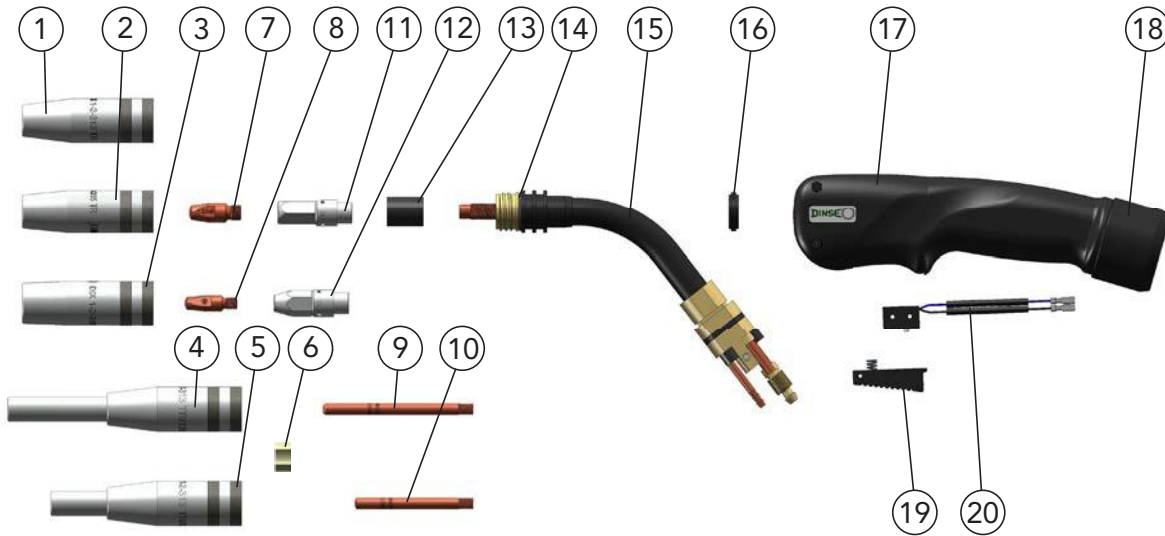
* Nur in Verbindung mit Socket 4-2-K M6, Pos. 12

-- Definieren Sie hier den Drahtdurchmesser, z.B.: 10 = 1.0 mm oder 12 = 1.2 mm.

► Standardausrüstung für Drahtdurchmesser 1.0 mm Stahl mit Gasdüse DIX 1-2-315 TR, Kontaktspitze DIX 3-2-1.0 M8, Socket DIX 4-2-K M8 und Drahtführungsspirale DIX DS 4/1,8. Von der Serienausstattung abweichende Varianten auf Anfrage.



Garnituren DIX MQZ 330.neo (SAZ) (N)



Benennung	Abmessungen	Bestellbezeichnung	Artikelnummer
1 Gasdüse	ø 13 mm	DIX 1-2-313 TR	6290103130
2 Gasdüse	ø 15 mm	DIX 1-2-315 TR	6290103150
3 Gasdüse	ø 18 mm	DIX 1-2-318 TR	6290103180
4 Engspaltgasdüse*	ø 13 x 125mm	DIX 1-2-313 TR/125	6290103131
5 Engspaltgasdüse	ø 13 x 102mm	DIX 1-2-313 TR/102	P629010KI001
6 Zentrierstern		DIX 1-2-010/115	629010014
7 Kontaktspitze	M8 x 28 mm	DIX 3-2-__ M8	6290301__
Kkontaktspitze	M8 x 28 mm	DIX 3-2-__ M8 CR-ZR	6290331__
8 Kontaktspitze	M6 x 28 mm	DIX 3-2-__	6290300__
Kkontaktspitze	M6 x 28 mm	DIX 3-2-__ CR-ZR	6290330__
9 Kontaktspitze, für Pos. 4*	M6 x 80 mm	DIX 3-1-__/80	6190394__
10 Kontaktspitze, für Pos. 5	M6 x 63 mm	DIX 3-1-1.2/63	P619039HM003
11 Sockel	M8	DIX 4-2-K M8	629040110
12 Sockel	M6	DIX 4-2-K M6	629040010
13 Isolierhülse		DIX 10-2	629100000
14 O-Ring 19x1,5	(VPE 10 Stück)		629073901
15 Pistoleneinsatz	45°	DIX 6-2-330.neo Z 45°	62906233145
16 Stützring		DIX H SR 340	629071030
17 Handgriff, mit Pos. 18		DIX H S 2	629071038
18 Haltering		DIX BJ 2-H	629071035
19 Schaltergehäuse		DIX S5	629071147
20 Mikroschalter		DIX 8-2	629080000
Schalterhalterung, ohne Abb.		DIX BR 8-2	629071032

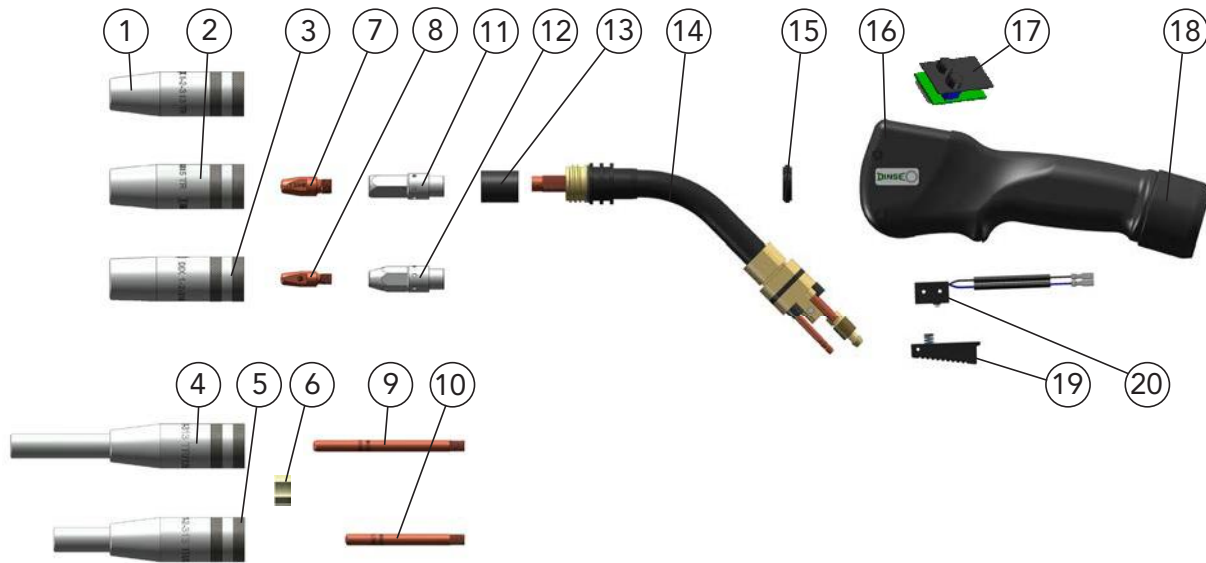
* Nur in Verbindung mit Sockel 4-2-K M6, Pos. 12.

-- Definieren Sie hier den Drahtdurchmesser, z.B.: 10 = 1.0 mm oder 12 = 1.2 mm.

► Standardausrüstung für Drahtdurchmesser 1.2 mm Stahl mit Gasdüse DIX 1-2-315 TR, Kontaktspitze DIX 3-2-1.2 M8, Sockel DIX 4-2-K M8 und Drahtführungsspirale DIX DS 4/2,2. Von der Serienausstattung abweichende Varianten auf Anfrage.



neo Garnituren DIX MQFZ 330 SADZ



Benennung	Abmessungen	Bestellbezeichnung	Artikelnummer
1 Gasdüse	ø 13 mm	DIX 1-2-313 TR	6290103130
2 Gasdüse	ø 15 mm	DIX 1-2-315 TR	6290103150
3 Gasdüse	ø 18 mm	DIX 1-2-318 TR	6290103180
4 Engspaltgasdüse*	ø 13 x 125mm	DIX 1-2-313 TR/125	6290103131
5 Engspaltgasdüse	ø 13 x 102mm	DIX 1-2-313 TR/102	P629010KI001
6 Zentrierstern		DIX 1-2-010/115	629010014
7 Kontaktspitze	M8 x 28 mm	DIX 3-2-__ M8	6290301__
Kkontaktspitze	M8 x 28 mm	DIX 3-2-__ M8 CR-ZR	6290331__
8 Kontaktspitze	M6 x 28 mm	DIX 3-2-__	6290300__
Kkontaktspitze	M6 x 28 mm	DIX 3-2-__ CR-ZR	6290330__
9 Kontaktspitze, für Pos. 4*	M6 x 80 mm	DIX 3-1-__/80	6190394__
10 Kontaktspitze, für Pos. 5	M6 x 63 mm	DIX 3-1-1.2/63	P619039HM003
11 Sockel	M8	DIX 4-2-K M8	629040110
12 Sockel	M6	DIX 4-2-K M6	629040010
13 Isolierhülse		DIX 10-2	629100000
14 Pistoleneinsatz	45°	DIX 6-2-330.neo Z 45°	62906233145
15 Stützring		DIX H SR 340	629071030
16 Handgriff, mit Pos. 18, ohne Pos.17		DIX H MF 2	629071042
17 Platine, komplett		DIX H MF 2T	629071026
18 Haltering		DIX BJ 2-H	629071035
19 Schaltergehäuse		DIX S5	629071147
20 Mikroschalter		DIX 8-2	629080000
Schalterhalterung, ohne Abb.		DIX BR 8-2	629071032

* Nur in Verbindung mit Sockel 4-2-DIX K M6, Pos. 12.

-- Geben Sie hier den gewünschten Drahtdurchmesser an, z.B.: 10 = 1.0 mm oder 12 = 1.2 mm.

► Standardausrüstung für Drahtdurchmesser 1.2 mm Stahl mit Gasdüse DIX 1-2-315 TR, Kontaktspitze DIX 3-2-1.2 M8, Sockel DIX 4-2-K M8, Iso-Hülse DIX 10-2 und Drahtführungsspirale DIX DS 4/2,2. Von der Serienausstattung abweichende Varianten auf Anfrage.

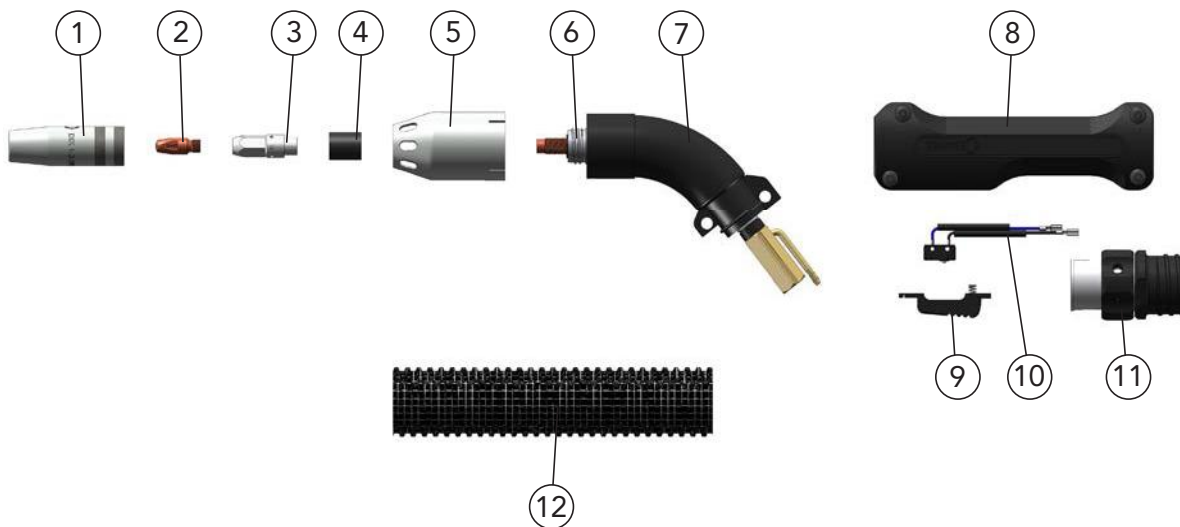


MIG/MAG Manuell



Garnituren DIX MR 330 (SA)

1



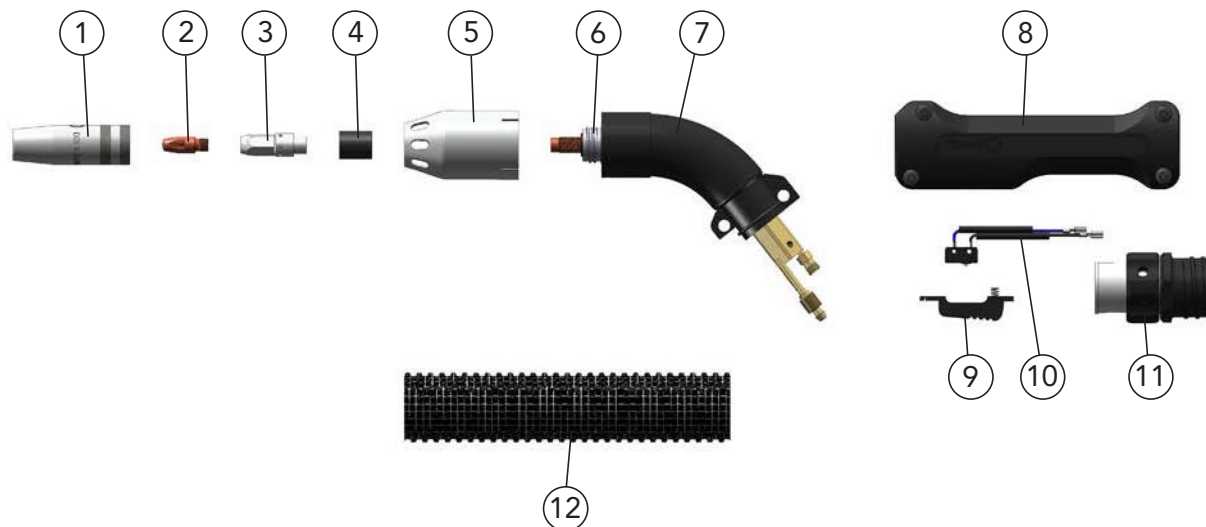
	Benennung	Abmessungen		Bestellbezeichnung	Artikelnummer
1	Gasdüse	ø 15 mm	DIX	1-2-315 TR	6290103150
2	Kontaktspitze	M8 x 28 mm	DIX	3-2-__ M8	6290301__
	Kontaktspitze	M8 x 28 mm	DIX	3-2-__ M8 CR-ZR	6290331__
	Kontaktspitze	vx 28 mm	DIX	3-2-__	6290300__
	Kontaktspitze	M6 x 28 mm	DIX	3-2-__ CR-ZR	6290330__
3	Sockel	M8	DIX	4-2-K M8	629040110
	Sockel	M6	DIX	4-2-K M6	629040010
4	Isolierhülse		DIX	10-2	629100000
5	Absaugdüse		DIX	71-2-350 R	629710350
6	Pistoleneinsatz	52°	DIX	6-2-330 R	629060633
7	Absaugbogen	52°	DIX	72-2-330 R 52°	629720330
8	Gehäuse		DIX	7-1-250 R	619076250
9	Schaltergehäuse		DIX	9-2	629090000
10	Mikroschalter		DIX	8-2 R	629080004
11	Schlauchanschluss		DIX	73-2-350 R	629730350
12	Saugschlauch	3,00 m	DIX	74-2-350-3 R	629740353
	Saugschlauch	4,00 m	DIX	74-2-350-4 R	629740354

-- Definieren Sie hier den Drahtdurchmesser, z.B.: 10 = 1.0 mm oder 12 = 1.2 mm.

- Standardausrüstung für Drahtdurchmesser 1.0 mm Stahl mit Gasdüse DIX 1-2-315 TR, Kontaktspitze DIX 3-2-1.0 M8, Sockel DIX 4-2-K M8 und Drahtführungsspirale DIX DS 4/1,8. Von der Serienausstattung abweichende Varianten auf Anfrage.



Garnituren DIX MRZ 330 (SAZ)

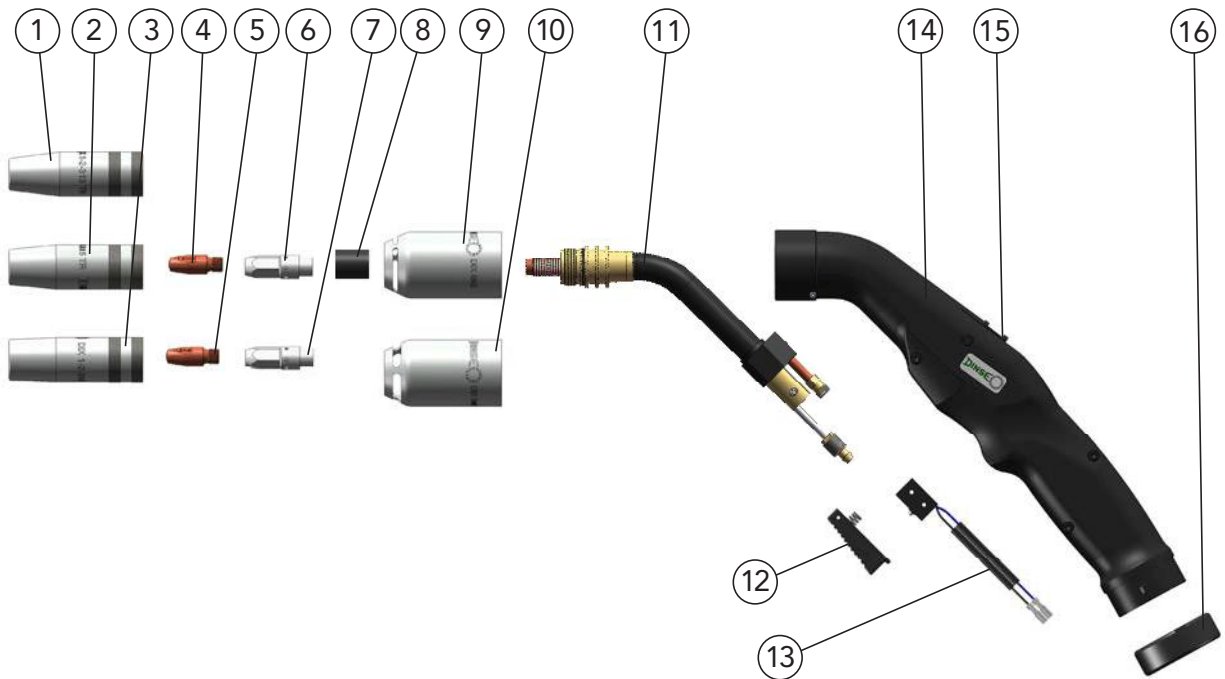


Benennung	Abmessungen	Bestellbezeichnung	Artikelnummer
1 Gasdüse	ø 15 mm	DIX 1-2-315 TR	6290103150
2 Kontaktspitze	M8 x 28 mm	DIX 3-2-__ M8	6290301__
Kontaktspitze	M8 x 28 mm	DIX 3-2-__ M8 CR-ZR	6290331__
Kontaktspitze	M6 x 28 mm	DIX 3-2-__	6290300__
Kontaktspitze	M6 x 28 mm	DIX 3-2-__ CR-ZR	6290330__
3 Sockel	M8	DIX 4-2-K M8	629040110
Sockel	M6	DIX 4-2-K M6	629040010
4 Isolierhülse		DIX 10-2	629100000
5 Absaugdüse		DIX 71-2-350 R	629710350
6 Pistoleneinsatz	52°	DIX 6-2-330 RZ 52°	629061633
7 Absaugbogen	52°	DIX 72-2-330 R 52°	629720330
8 Gehäuse		DIX 7-1-250 R	619076250
9 Schaltergehäuse		DIX 9-2	629090000
10 Mikroschalter		DIX 8-2 R	629080004
11 Schlauchanschluss		DIX 73-2-350 R	629730350
12 Saugschlauch	3,00 m	DIX 74-2-350-3 R	629740353
Saugschlauch	4,00 m	DIX 74-2-350-4 R	629740354

-- Definieren Sie hier den Drahtdurchmesser, z.B.: 10 = 1.0 mm oder 12 = 1.2 mm.

- Standardausrüstung für Drahtdurchmesser 1.0 mm Stahl mit Gasdüse DIX 1-2-315 TR, Kontaktspitze DIX 3-2-1.0 M8, Sockel DIX 4-2-K M8 und Drahtführungsspirale DIX DS 4/1,8. Von der Serienausstattung abweichende Varianten auf Anfrage.

Garnituren DIX MRZ 3300 (SAZ) (N) NW36



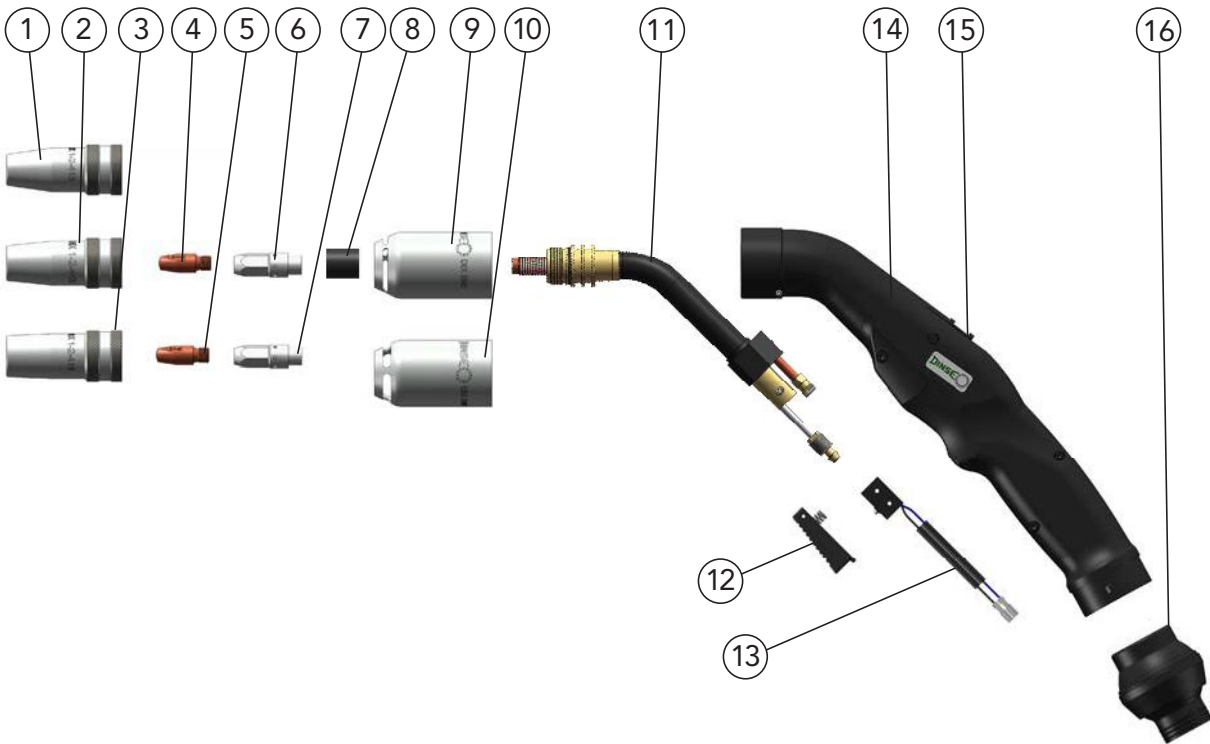
	Benennung	Abmessungen		Bestellbezeichnung	Artikelnummer
1	Gasdüse	ø 13 mm	DIX	1-2-313 TR	6290103130
2	Gasdüse	ø 15 mm	DIX	1-2-315 TR	6290103150
3	Gasdüse	ø 18 mm	DIX	1-2-318 TR	6290103180
4	Kontaktspitze	M8 x 28 mm	DIX	3-2-__ M8	6290301__
	Kontaktspitze	M8 x 28 mm	DIX	3-2-__ M8 CR-ZR	6290331__
5	Kontaktspitze	M6 x 28 mm	DIX	3-2-__	6290300__
	Kontaktspitze	M6 x 28 mm	DIX	3-2-__ CR-ZR	6290330__
6	Sockel	M8	DIX	4-2-K M8	629040110
7	Sockel	M6	DIX	4-2-K M6	629040010
8	Isolierhülse		DIX	10-2	629100000
9	Absaugdüse	Absaugschlitzbreite 3 mm	DIX	SN 2	629071116
10	Absaugdüse	Absaugschlitzbreite 5 mm	DIX	SN 4	629071152
11	Pistoleneinsatz	45°	DIX	6-2-3300 RZ	6290643300
12	Schaltergehäuse		DIX	S 5	629071147
13	Mikroschalter		DIX	8-2	629080000
14	Handgriff, mit Pos. 15, 16 und 17		DIX	H FE 1	629071110
15	Nebenluftregler		DIX	FE R 1	629071109
16	Haltering		DIX	12-3-510 HR	6391250013
	Schraubenset, ohne Abb.		DIX	SS 1	629071124

-- Definieren Sie hier den Drahtdurchmesser, z.B.: 10 = 1.0 mm oder 12 = 1.2 mm. .

- ▶ Standardausrüstung für Drahtdurchmesser 1.2 mm Stahl mit Gasdüsendurchmesser 15 mm, Gasdüse DIX 1-2-315 TR, Kontaktspitze DIX 3-2-1.2 M8, Isolierhülse DIX 10-2 und Drahtführungsspirale DIX DS 4/2,2. Von der Serienausstattung abweichende Varianten auf Anfrage.



Garnituren DIX MRZ 3300 (SAZ) (N) /BJ/NW36 (1,5 LEDER)



Benennung	Abmessungen	Bestellbezeichnung	Artikelnummer
1 Gasdüse	ø 13 mm	DIX 1-2-313 TR	6290103130
2 Gasdüse	ø 15 mm	DIX 1-2-315 TR	6290103150
3 Gasdüse	ø 18 mm	DIX 1-2-318 TR	6290103180
4 Kontaktspitze	M8 x 28 mm	DIX 3-2-__ M8	6290301__
Kkontaktspitze	M8 x 28 mm	DIX 3-2-__ M8 CR-ZR	6290331__
5 Kontaktspitze	M6 x 28 mm	DIX 3-2-__	6290300__
Kkontaktspitze	M6 x 28 mm	DIX 3-2-__ CR-ZR	6290330__
6 Sockel	M8	DIX 4-2-K M8	629040110
7 Sockel	M6	DIX 4-2-K M6	629040010
8 Isolierhülse		DIX 10-2	629100000
9 Absaugdüse	Absaugschlitzbreite 3 mm	DIX SN 2	629071116
10 Absaugdüse	Absaugschlitzbreite 5 mm	DIX SN 4	629071152
11 Pistoleneinsatz	45°	DIX 6-2-3300 RZ	6290643300
12 Schaltergehäuse		DIX S 5	629071147
13 Mikroschalter		DIX 8-2	629080000
14 Handgriff, mit Pos. 15 und Schraubenset DIX SS 1		DIX H FE 3	629071145
15 Nebenluftregler		DIX FE R 1	629071109
16 Kugelgelenk		DIX BJ 1	629071141
Schraubenset, ohne Abb.		DIX SS 1	629071124

-- Definieren Sie hier den Drahtdurchmesser, z.B.: 10 = 1.0 mm oder 12 = 1.2 mm. .

► Standardausrüstung für Drahtdurchmesser 1.2 mm Stahl mit Gasdüsendurchmesser 15 mm, Gasdüse DIX 1-2-315 TR, Kontaktspitze DIX 3-2-1.2 M8, Isolierhülse DIX 10-2 und Drahtführungsspirale DIX DS 4/2,2. Von der Serienausstattung abweichende Varianten auf Anfrage.



MIG/MAG Manuell

